

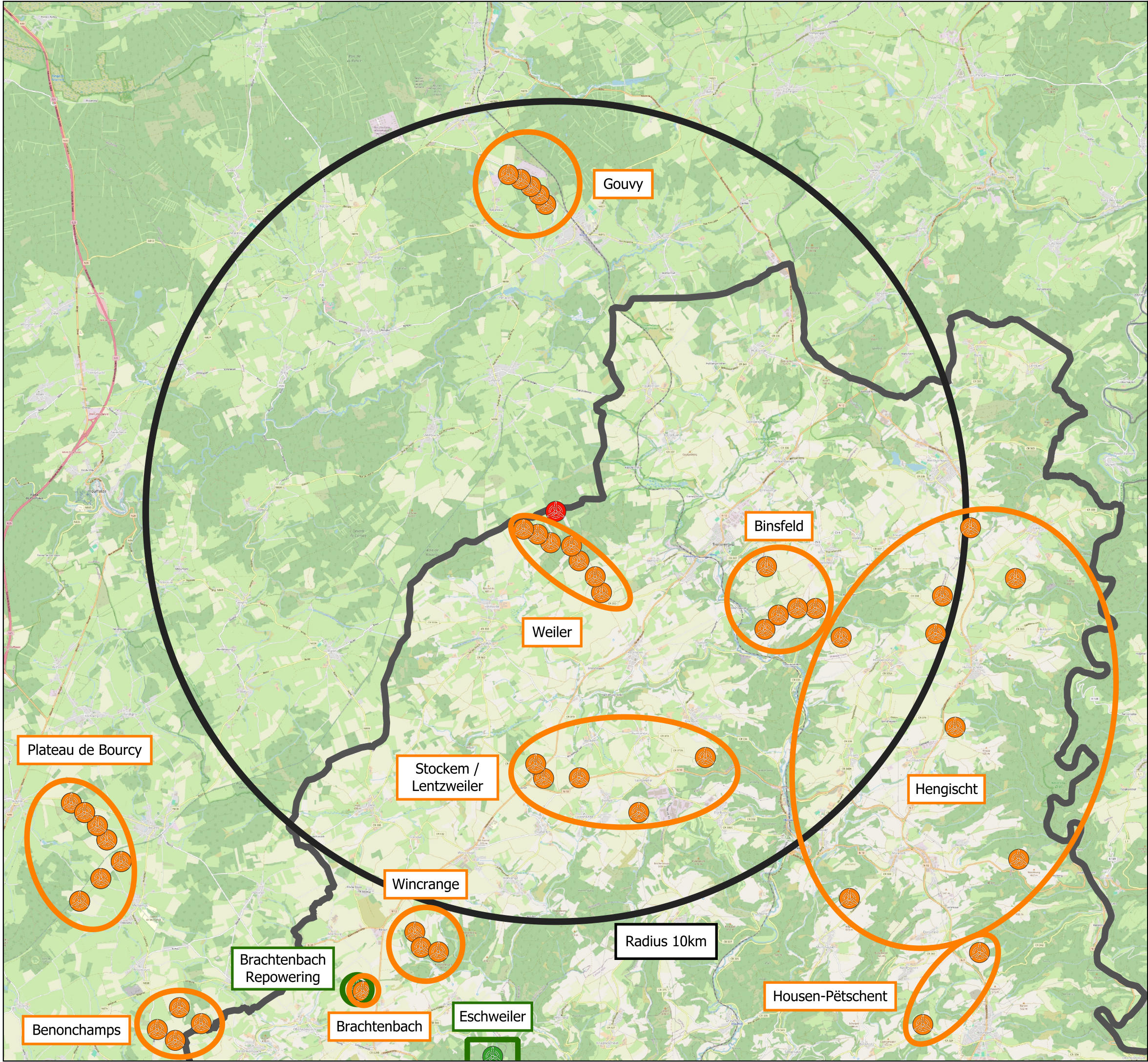


Legende:

-  Windenenergieanlage und überrotierte Fläche
-  Windenenergieanlagen und überrotierte Fläche
Windpark Weiler

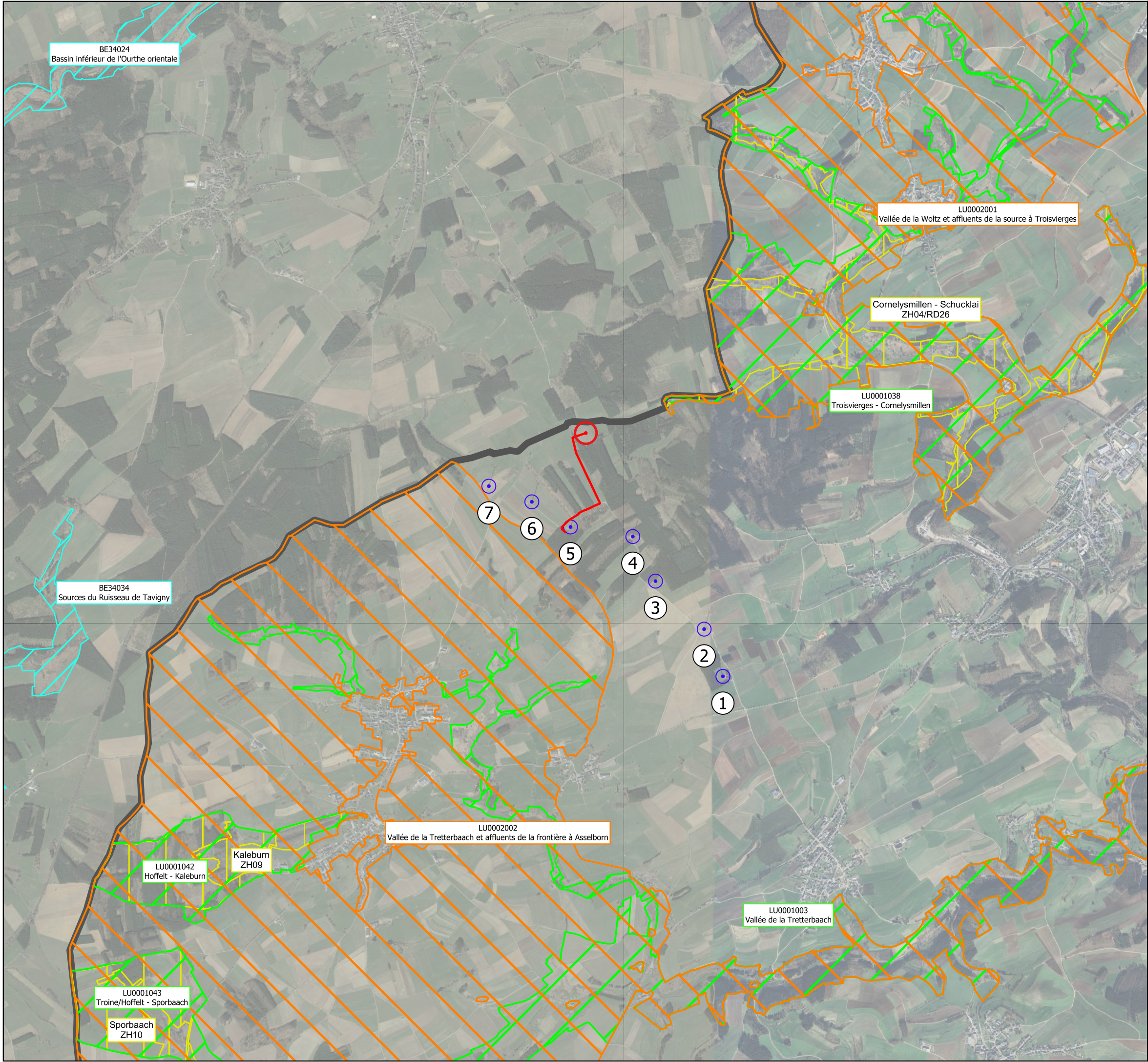
Projekt: Umweltverträglichkeitsprüfung WEA Hëlzen	
Thema: Übersicht mit Koordinaten (Luref)	
Karte Nr.: 1	Datum: 30 Juni 2025
Maßstab: 1:10.000	
Plangrundlage: © ORIGINE CADASTRE: DROITS RESERVES A L'ETAT DU GRAND DUCHE DE LUXEMBOURG	
Auftraggeber: 	
 Oeko-Bureau Ecologie / Aménagement du territoire Didactique de l'Environnement 8, rue Neuve Tél.: (+352) 56 20 20 L-6759 Grevenmacher info@oeko-bureau.lu	






Legende:

-  Geplante Windenergieanlage Hëlzen
-  bestehende Windparks
-  genehmigte Windparks
-  bestehende Windenergieanlagen
-  genehmigte Windenergieanlagen




Projekt: Umweltverträglichkeitsprüfung WEA Hëlzen	
Thema: Weitere Windparkprojekte in der Umgebung	
Karte Nr.: 2	Datum: 30 Juni 2025
Maßstab: 1:90.000	
Plangrundlage: © ORIGINE CADASTRE: DROITS RESERVES A L'ETAT DU GRAND DUCHE DE LUXEMBOURG	
Auftraggeber: 	
 Oeko-Bureau Ecologie / Aménagement du territoire Didactique de l'Environnement 8, rue Neuve Tél.: (+352) 56 20 20 L-6759 Grevenmacher info@oeko-bureau.lu	




Legende:

-  Windenenergieanlage und überrotierte Fläche
-  Einspeiseleitung
-  Windenenergieanlagen und überrotierte Fläche
Windpark Weiler

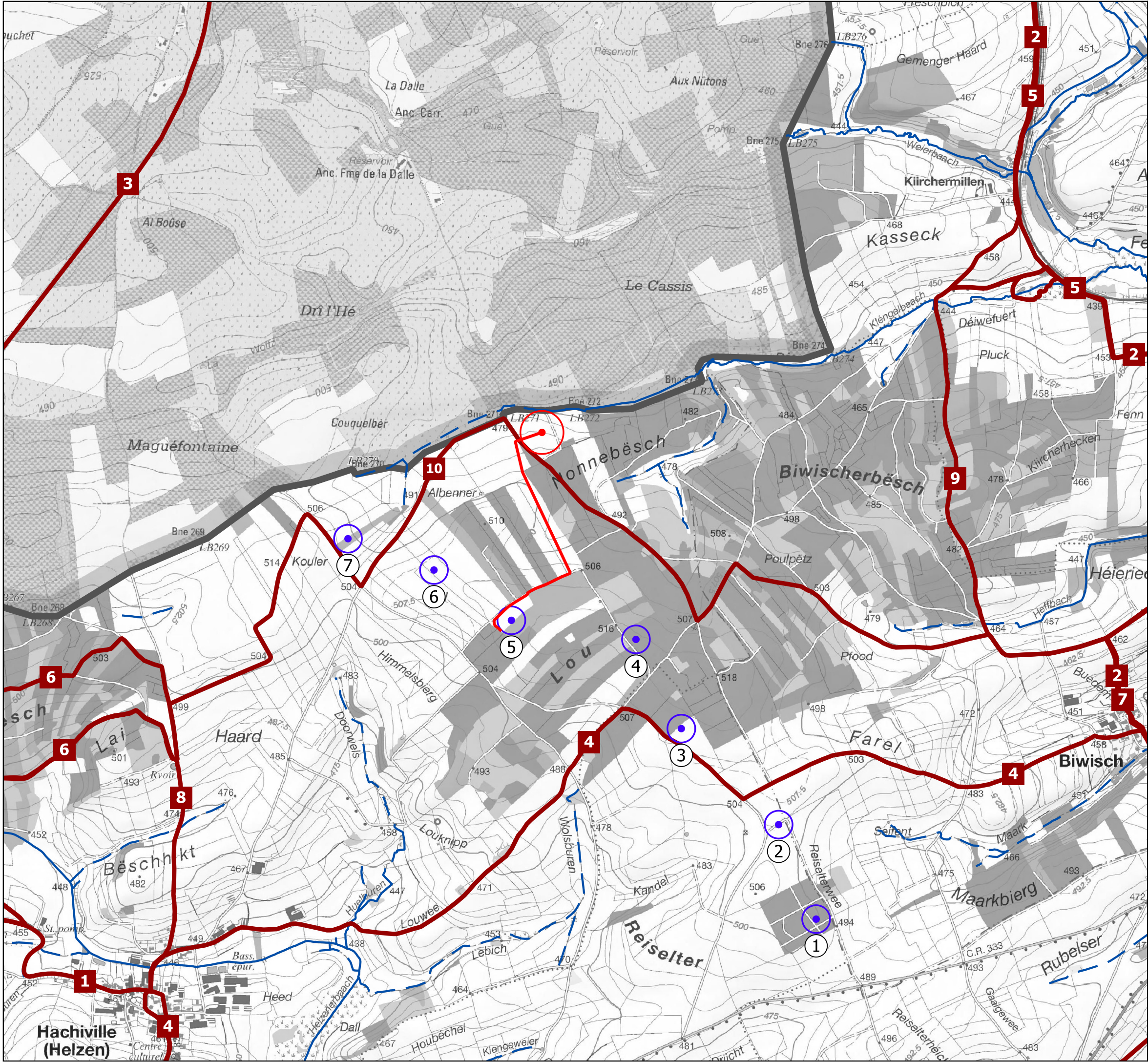
Internationale Naturschutzgebiete
(MECDD, 06/10/2023, Wallonie service public)

-  Natura 2000 - Vogelschutzzonen
-  Natura 2000 - Flora - Fauna
-Habitatsschutzzonen
-  Natura 2000 - Gebiete Belgien

Nationale Naturschutzgebiete
(MECDD, 07/06/2024)

-  Nationale Naturschutzgebiete

Projekt: Umweltverträglichkeitsprüfung WEA Hälzen	
Thema: Internationale und nationale Naturschutzgebiete	
Karte Nr.: 3	Datum: 30 Juni 2025
Maßstab: 1:30.000	
Plangrundlage: © ORIGINE CADASTRE: DROITS RESERVES A L'ETAT DU GRAND DUCHE DE LUXEMBOURG	
Auftraggeber: 	
 Oeko-Bureau Ecologie / Aménagement du territoire Didactique de l'Environnement 8, rue Neuve Tél.: (+352) 56 20 20 L-6759 Grevenmacher info@oeko-bureau.lu	



Legende:

- Windenergieanlage und überrotierte Fläche
- Einspeiseleitung
- Windenergieanlagen und überrotierte Fläche
- Windpark Weiler

Pistes cyclables régionales

- Hachiville - Ravel
- Panorama Our
- Ravel
- Wëntger Gënzentour

Sentiers syndics

- Ardennes: Basbellain - K
- Ardennes: Hachiville
- Ardennes: Troisvierges - A

Autopedestres

- Hoffelt
- Troisvierges 2

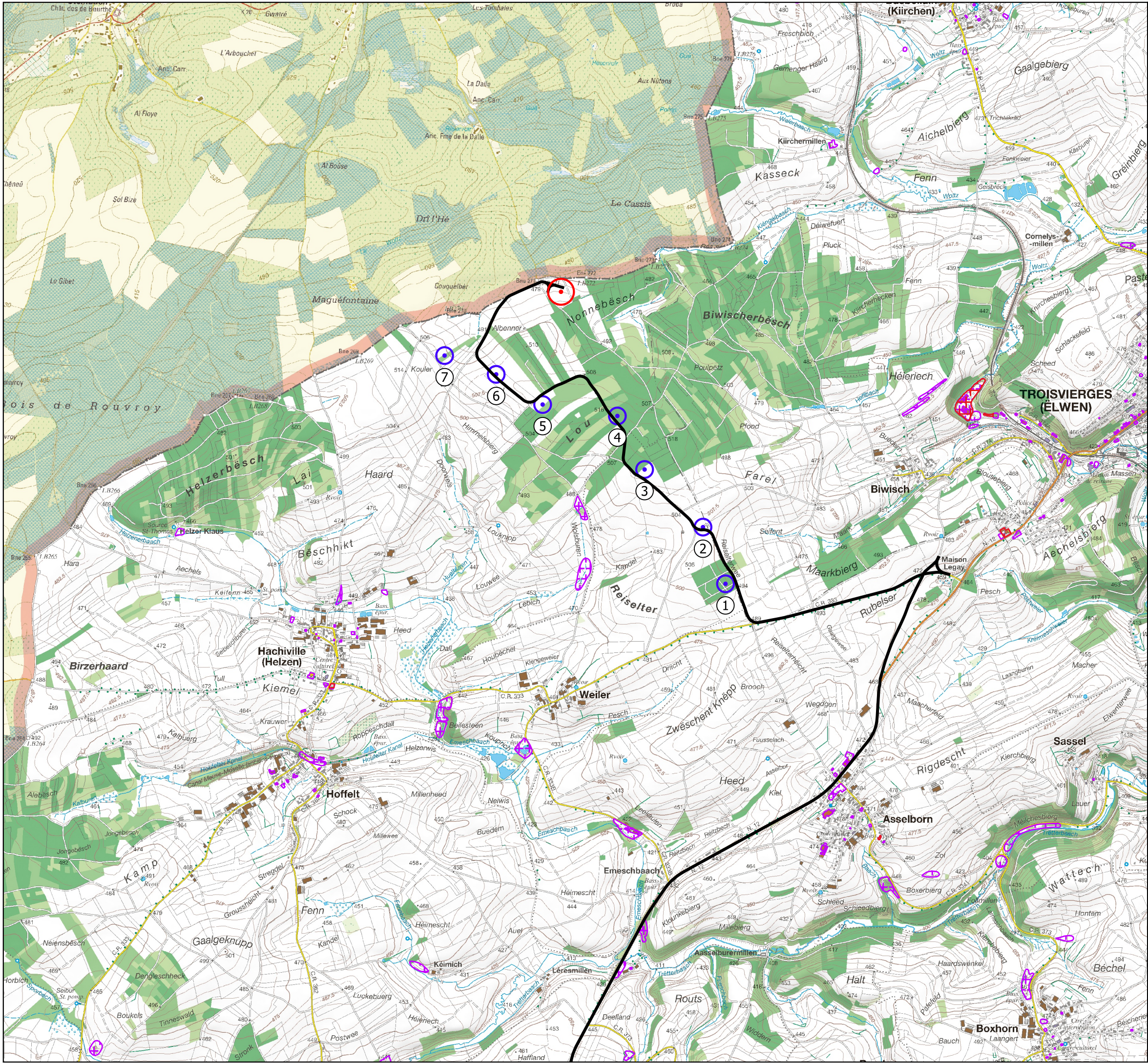
Sentiers nationaux

- Sentier Panorama






Gewässer
(AGE, 2024)

- Fließgewässer
- wasserführender Graben

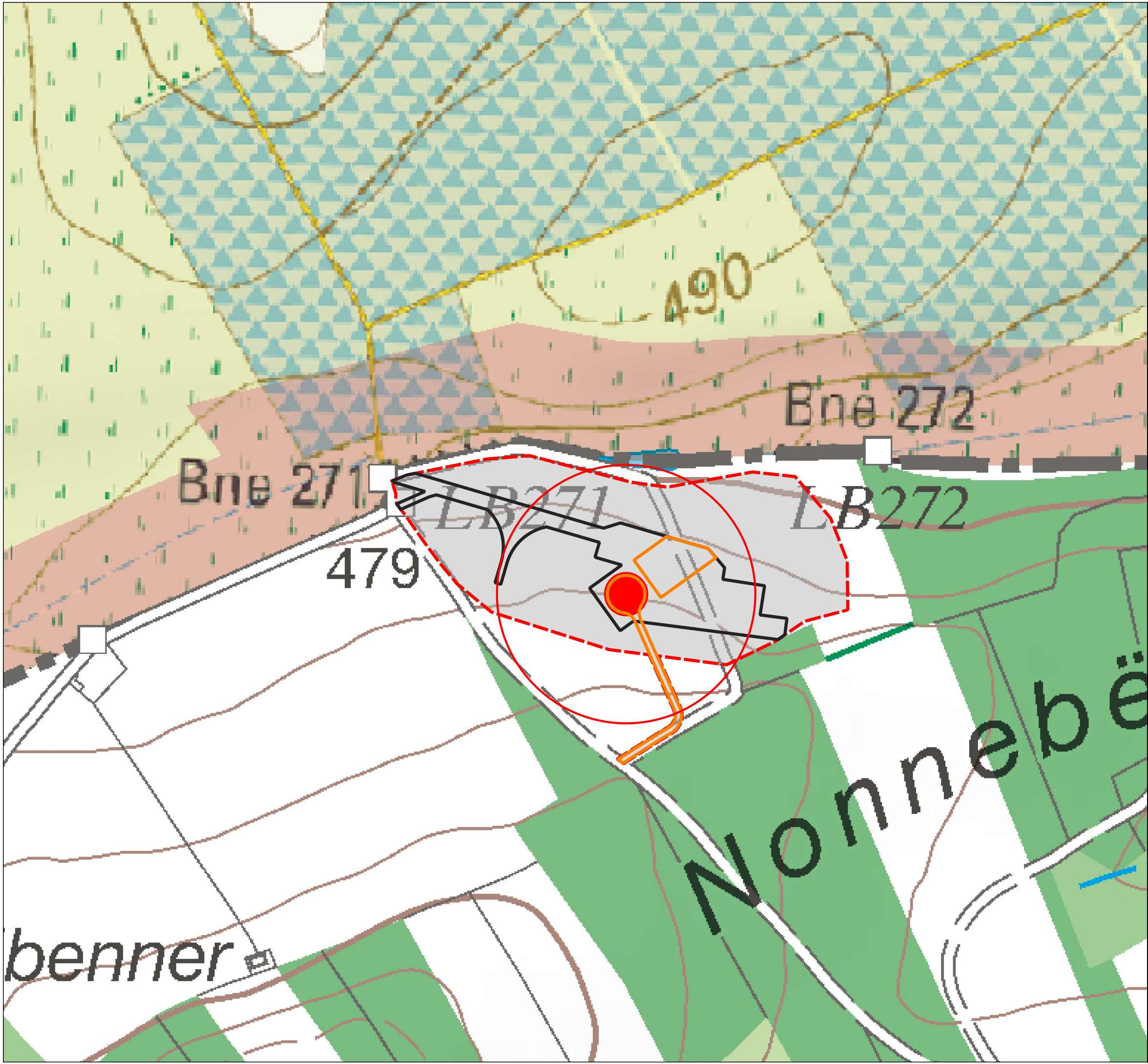
Projekt: Umweltverträglichkeitsprüfung WEA Hëlzen	
Thema: Menschliche Umwelt Freizeit / Erholung/ Sicherheitsabstand zu Verkehrswegen	
Karte Nr.: 4	Datum: 30 Juni 2025
Maßstab: 1:15.000	
Plangrundlage: © ORIGINE CADASTRE: DROITS RESERVES A L'ETAT DU GRAND DUCHE DE LUXEMBOURG	
Auftraggeber:	
 Oeko-Bureau Ecologie / Aménagement du territoire Didactique de l'Environnement 8, rue Neuve Tél.: (+352) 56 20 20 L-6759 Grevenmacher info@oeko-bureau.lu	







Legende:

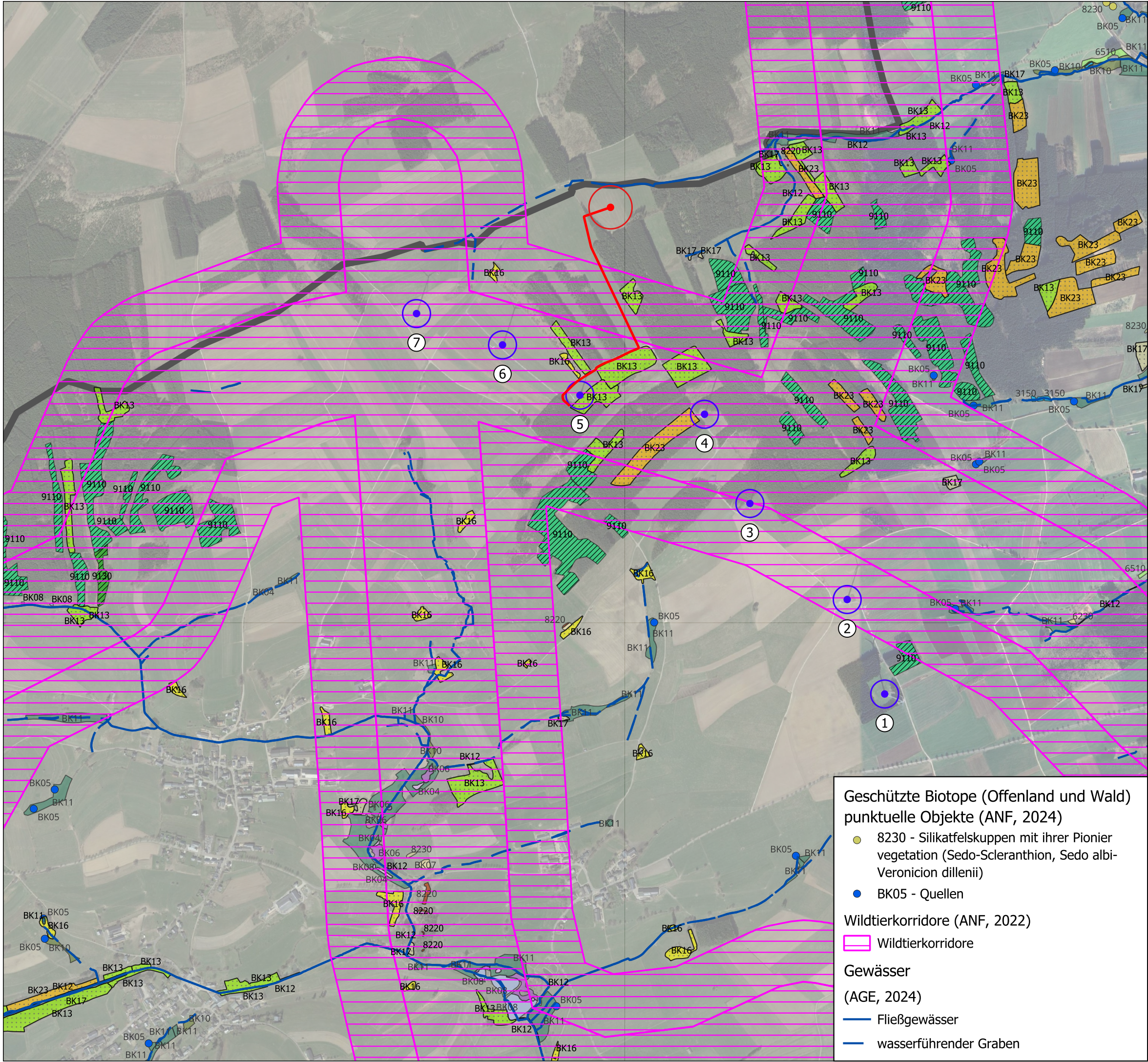
-  Windenergieanlage und überrotierte Fläche
-  Zuwegung Transport - Details siehe Karten 5a
-  Windenergieanlagen und überrotierte Fläche
Windpark Weiler
- Boden
(CASIPO, Administration de l'Environnement, 2020)
-  Altlastenfläche
-  Altlastenverdachtsfläche

Projekt: Umweltverträglichkeitsprüfung WEA Hëlzen	
Thema: Baustelleneinrichtung und Zuwegung	
Karte Nr.: 5	Datum: 30 Juni 2025
Maßstab: 1:25.000	
Plangrundlage: © ORIGINE CADASTRE: DROITS RESERVES A L'ETAT DU GRAND DUCHÉ DE LUXEMBOURG	
Auftraggeber: 	
 Oeko-Bureau Ecologie / Aménagement du territoire Didactique de l'Environnement 8, rue Neuve Tél.: (+352) 56 20 20 L-6759 Grevenmacher info@oeko-bureau.lu	



- Legende:
-  Windenergieanlage und überrotierte Fläche
 -  Dauerhaft:
Wartungsweg und Kranstellfläche
(Kranstellfläche 40 cm Bodenüberdeckung)
 -  Temporär:
Zuwegung, Baulager und Montageflächen
 -  in der Bauphase in Anspruch genommene Fläche

Projekt: Umweltverträglichkeitsprüfung WEA Hëlzen	
Thema: Baustelleneinrichtung und Zuwegung	
Karte Nr.: 5a	Datum: 30 Juni 2025
Maßstab: 1:2.500	
Plangrundlage: © ORIGINE CADASTRE: DROITS RESERVES A L'ETAT DU GRAND DUCHE DE LUXEMBOURG	
Auftraggeber: 	
 Oeko-Bureau Ecologie / Aménagement du territoire Didactique de l'Environnement 8, rue Neuve Tél.: (+352) 56 20 20 L-6759 Grevenmacher info@oeko-bureau.lu	



Legende:

- Windenergieanlage und überrotierte Fläche
- Einspeiseleitung
- Windenergieanlagen und überrotierte Fläche Windpark Weiler

Geschützte Biotope (Offenland und Wald) flächige Objekte (ANF, 2024)

- 6230 - Borstgrasrasen
- 6510 - Magere Flachlandmähwiese
- 8230 - Silikatfelskuppen mit ihrer Pionierv egetation (Sedo-Scleranthion, Sedo albi-Veronicion dillenii)
- BK04 - Großseggenriede (Magnocaricion)
- BK06 - Röhrichte (Phragmition, Phalaridion, Sparganio-Glycerion)
- BK10 - Sumpfdotterblumenwiesen (Calthion)
- 8220 - Natürliche und naturnahe Silikatfelsen und ihre Felsspaltenvegetation
- 9110 - Hainsimsen-Buchenwälder des Luzulo-Fagetum
- 9130 - Waldmeister-Buchenwald (Asperulo-Fagetum)
- BK08 - Stillgewässer
- BK11 - Nassbrachen, Quellsümpfe, Niedermoore und Kleinseggenriede
- BK12 - Fließgewässer
- BK13 - Wälder mit mehr als 50 % Laubbaumarten
- BK16 - Feldgehölz aus mehr als 50 % einheimischen Laubbäumen
- BK17 - Gebüsch und Gestrüpp ruderaler und stickstoffreicher Standorte
- BK23 - Eichen-Hochwald

Geschützte Biotope (Offenland und Wald) punktuelle Objekte (ANF, 2024)

- 8230 - Silikatfelskuppen mit ihrer Pioniervegetation (Sedo-Scleranthion, Sedo albi-Veronicion dillenii)
- BK05 - Quellen

Wildtierkorridore (ANF, 2022)

- Wildtierkorridore

Gewässer

- Fließgewässer
- wasserführender Graben

Projekt: Umweltverträglichkeitsprüfung WEA Hëlzen	
Thema: Wald und Biotopstrukturen in der Umgebung	
Karte Nr.: 6	Datum: 30 Juni 2025
Maßstab: 1:15.000	
Plangrundlage: © ORIGINE CADASTRE: DROITS RESERVES A L'ETAT DU GRAND DUCHE DE LUXEMBOURG	
Auftraggeber:	
 Ecologie / Aménagement du territoire Didactique de l'Environnement 8, rue Neuve L-6759 Grevenmacher Tél.: (+352) 56 20 20 info@oeko-bureau.lu	